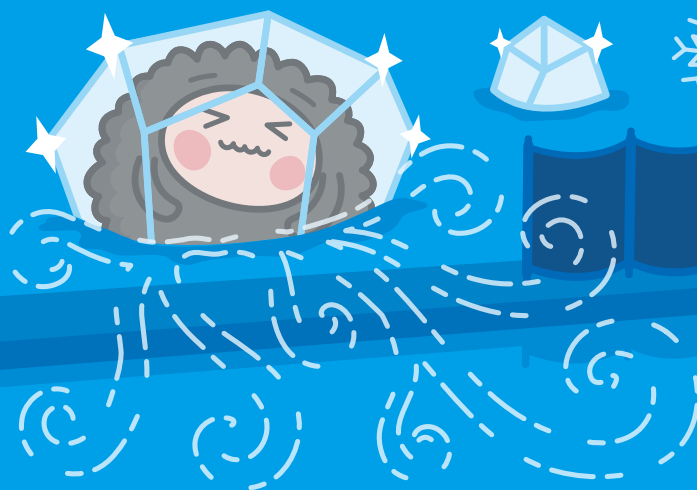


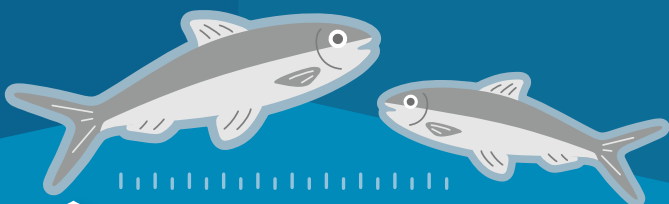
養殖寒戰 防禦七招!

注意「低溫特報」
啟動寒害應變!!



1

於魚塢北側搭蓋防風棚，若為越冬溝之設施，棚蓋與水面之角度應小於30度，另可加強越冬溝之保溫、防寒、加溫設備。



2

越冬溝蓄養數量因環境、條件、種類而異，如虱目魚蓄養密度以每立方公尺1.3公斤以下為宜；另善用益生菌可降低疾病發生率。



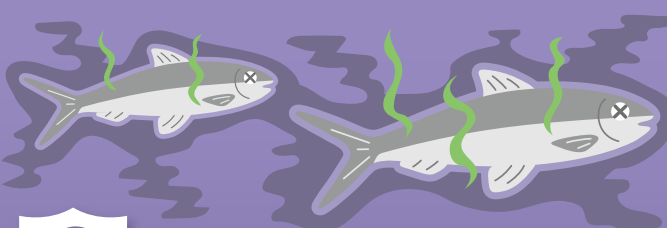
5

寒流期間，應注意水溫變化，水溫若低於15°C時，應採緊急措施，可於魚塢北側或避風處增加高溫水源，降低死亡率。



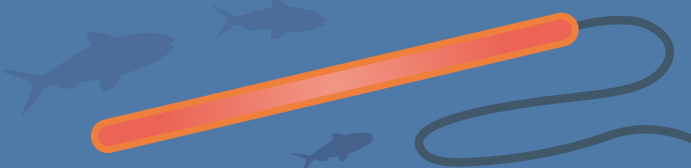
3

寒流來襲時，儘量避免有驚動魚塢內魚群之行為，例如：強光照射及魚池內任何擾動及聲響刺激。



6

寒流來襲後，待水溫及魚體狀況回穩，浮於水面之魚體須馬上撿除，防止水質惡化。



4

避免過度擾動水體，導致水溫下降，關閉傳統水車，並視養殖密度適度供給氧氣，如打氣或美國水車(深水增氧水車)。



7

投餌料：在氣溫回升、暖和之日，方可依情況酌投飼料。